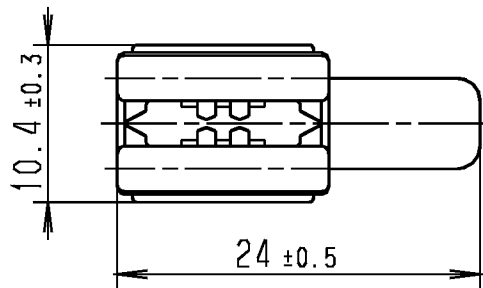
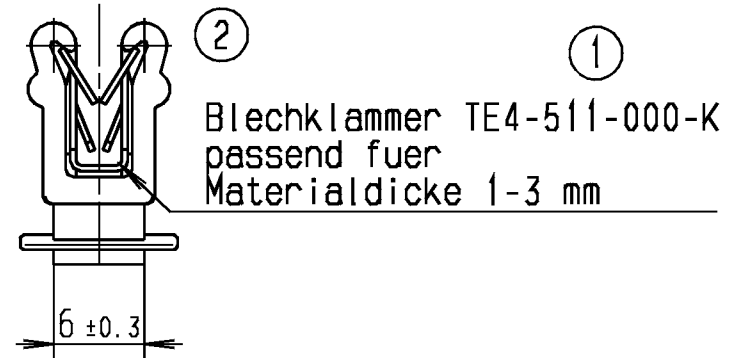
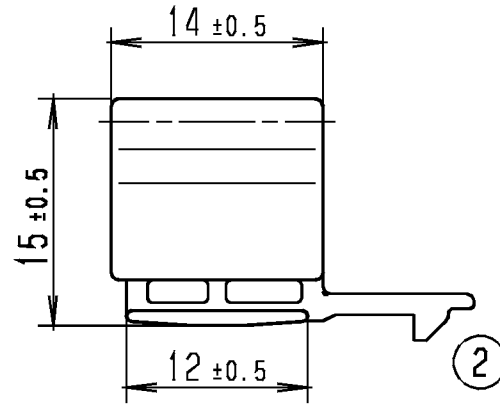


Änderungsstand / Revision level		Beschreibung der Änderung/ Revision Record	Geändert Changed	Datum Date	Geprüft Approved	Datum Date
Solid / part	Zeichnung / drawing					
0	1	Blechklammer Zeichnungs-Nr. TE4-511-000-K hinzu und Werkstoff; Benennung korrigiert.	Mueller	24.08.00	Spiesz	24.08.00
1	2	Steckeraufnahme geändert; Federaufnahme auf neuen Federstand angepasst	Steiner	28.08.03	Spiesz	28.08.03



Nur zur Information,  
wird vom Änderungsdienst  
nicht erfaßt.  
For information only,  
not subject to alteration service.



Werkstoff / Material  
Farbe / Colour

①

PA 66 hitzestabilisiert,  
schlagzaeh mod.  
schwarz/  
PA 66 heatstabilized,  
impact resistant modified,  
black

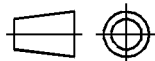
Toleranzen / Tolerances

Masse ohne Toleranzangaben nach  
Dimension without tolerances  
details to

DIN 16901 /

AUSFUERUHRUNG / PERFORMANCE  
SPEZIFIKATION / SPEC.

CATIA  
4.2.4



Gez. / Drawn 19.05.00 Mueller  
Gepr. / Appr. 19.05.00 Bräuss

Masstab / Scale 2:1, 1:1

NT 926/00

Benennung / Title

Connector-Clip  
Edge Clip 6 (EC6) ①

Zeichnungs-Nr./Drawing-No

14.1442

Format  
D.Size A4  
Blatt  
Sheet

**HellermannTyton**  
HellermannTyton GmbH

Grosser Moorweg 45, 25436 Tornesch  
Telefon: 04122 / 701-1  
Telefax: 04122 / 701-400

Weitergabe sowie Vervielfältigung dieser  
Unterlage, Verwertung und Mitteilung ihres  
Inhalts nicht gestattet, soweit nicht aus-  
drücklich zugestanden. Zuwiderhandlungen  
verpflichten zu Schadensersatz. Alle Rechte  
fuer den Fall der Patenterteilung oder  
Gebrauchsmuster-Eintragung vorbehalten.

The copyright of this drawing is reserved  
by HELLERMANN TYTON GMBH. It is issued  
on condition that it is not reproduced,  
copied or disclosed to a third party, either  
wholly or in part, without the consent of  
HELLERMANN TYTON GMBH.