

Durch das Herstellungsverfahren bedingte Geometrieänderungen (Anspritzung, Auswerfermarkierungen, etc.) zulaessig. Einzelheiten der Ausfuehrung bleiben dem Hersteller ueberlassen. / The manufacturing-related geometry changes (injection point, ejectors marks, etc.) allowed. Design of the details are left to suppliers discretion.

Revision level Indice Aenderungsstand		Revision Record Désignation Beschreibung der Aenderung	Changed Modifié Geändert	Date Datum	Approved Approuvé Geprüft	Date Datum
Drawing Dessin Zeichnung	Part Pièce Solid					

Intended For Welded Screw Ø
Pour Goujon Soudé à Filets Couchés Ø
Aufnahme fuer Schweissbolzen Ø

Tensile Force (N)
Tenue au serrage (N)
Schlaufenhaltekraft (N)

Hole Size
Trou Ø
Loch Ø

Panel Thickness
Epaisseur Support
Blechedicke

Bundle Ø
Toron Ø
Buendel Ø

Material
Matière
Werkstoff

Polycarbonat (PC) + Acrylnitril-Butadien-Styrol (ABS) / Polycarbonate (PC) + Acrylonitrile-Butadiene-Styrene (ABS)

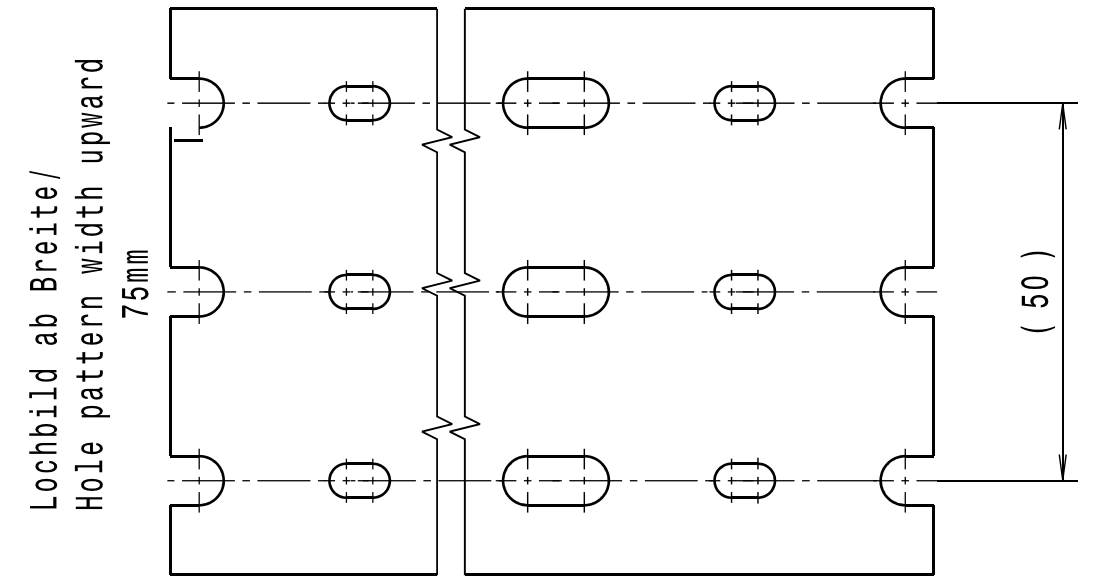
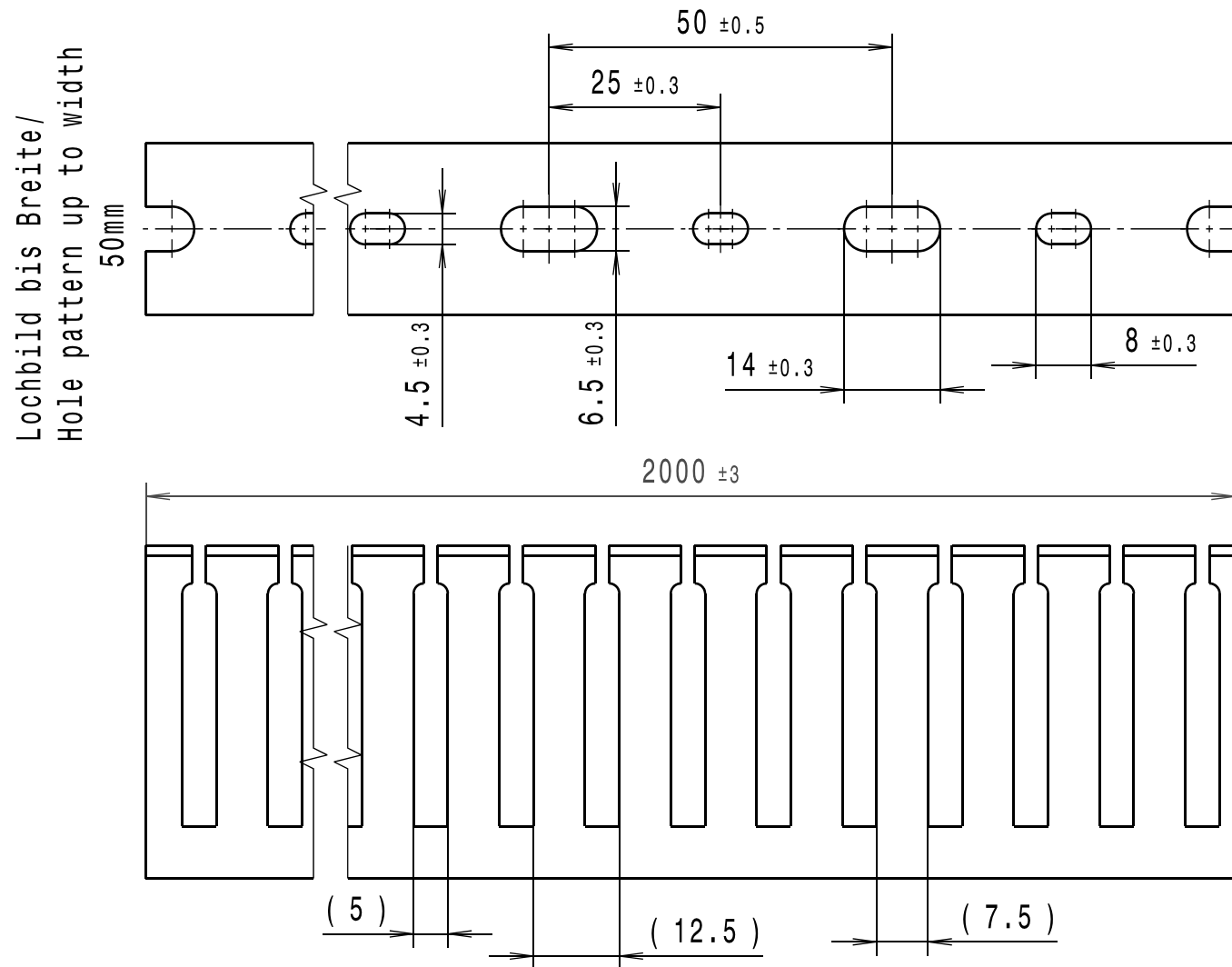
grau/grey

Tolerances
Dimension without tolerances details:

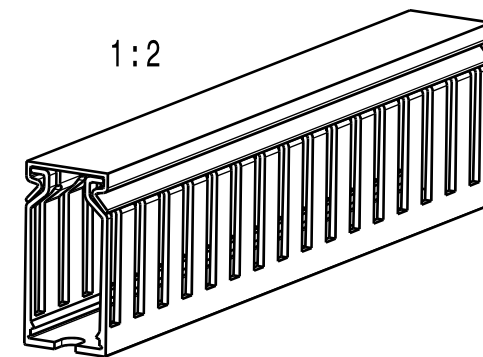
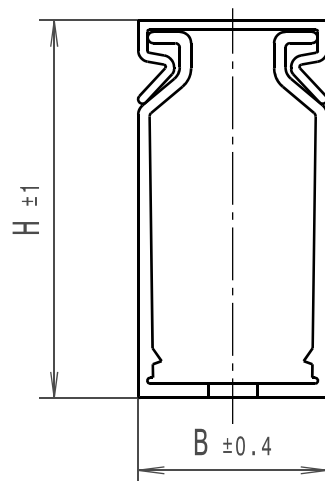
Tolerances
Cotes sans tolérances:

Tolerances
Masse ohne Toleranzangaben nach:

PERFORMANCE SPECIFICATION
AUSFUEHRUNG SPEZIFIKATION



Montagezustand mit Deckel/
Assembled with cover



Artikelbezeichnung/ Product type	Breite/ Width B	Hoehe/ Height H	Projektnr./ Project no.
HTWD-HF-25x25	25	25	GPN 10-0777
HTWD-HF-25x37,5	25	37,5	GPN 10-0778
HTWD-HF-25x50	25	50	GPN 10-0779
HTWD-HF-25x75	25	75	GPN 10-0780
HTWD-HF-37,5x37,5	37,5	37,5	GPN 10-0781
HTWD-HF-37,5x50	37,5	50	GPN 10-0782
HTWD-HF-37,5x75	37,5	75	GPN 10-0783
HTWD-HF-50x50	50	50	GPN 10-0785
HTWD-HF-50x75	50	75	GPN 10-0786
HTWD-HF-75x50	75	50	GPN 10-0787
HTWD-HF-75x75	75	75	GPN 10-0788
HTWD-HF-100x50	100	50	GPN 10-0789
HTWD-HF-100x75	100	75	GPN 10-0790
HTWD-HF-125x75	125	75	GPN 10-0791

The copyright of this drawing is reserved by HELLERMANN TYTON. It is issued on condition that it is not reproduced, copied or disclosed to a third party, either wholly or in part, without the consent of HELLERMANN TYTON.

La propriété de ce plan est réservée à la société HELLERMANN TYTON. Il est distribué à condition qu'il ne soit pas reproduit, communiqué ou révélé à une tierce partie, soit complètement ou en partie, sans le consentement de la société HELLERMANN TYTON.

Weitergabe sowie Vervielfaeltigung dieser Unterlage, Verwertung und Mitteilung ihres Inhalts nicht gestattet, soweit nicht ausdruecklich zugestanden. Zuwiderhandlungen verpflichten zu Schadenersatz. Alle Rechte fuer den Fall der Patenterteilung oder Gebrauchsmuster-Eintragung vorbehalten.

Drawn
Dessiné Par
Gezeichnet
Mueller
17.09.10

Approved
Approuvé Par
Geprüft
Schiwek
17.09.10

HellermannTyton

Manchester Telephone: +44 (0) 161 945 4181
Facsimile: +44 (0) 161 947 2228

Trappes Téléphone: +33 (0) 1 30 13 80 00
Télécopie: +33 (0) 1 30 13 80 60

Tornesch Telefon: +49 (0) 41 22 / 701 - 1
Telefax: +49 (0) 41 22 / 701 - 400

Scale
Echelle
Maszstab
1:1; 1:2

Project Number
Numéro de projet
Projektnummer
siehe Tabelle/
see table

Title
Titre
Benennung
HTWD-HF-....
Verdrahtungskanal/Wiring Duct

Drawing-No
Plan-No
Zeichnungs-Nr

10-0777-001-CSG

Format
D.Size
A3

Sheet
Page
Blatt
1 / 1

Ausdruck nur zur Information /
Printed copy for information only