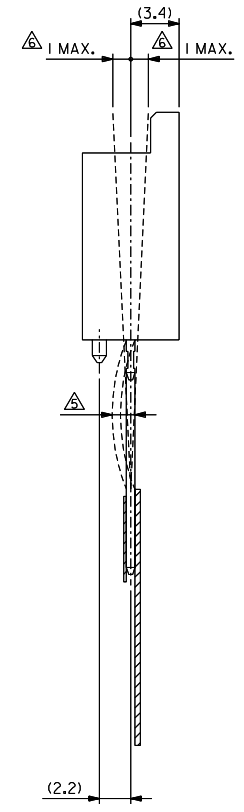
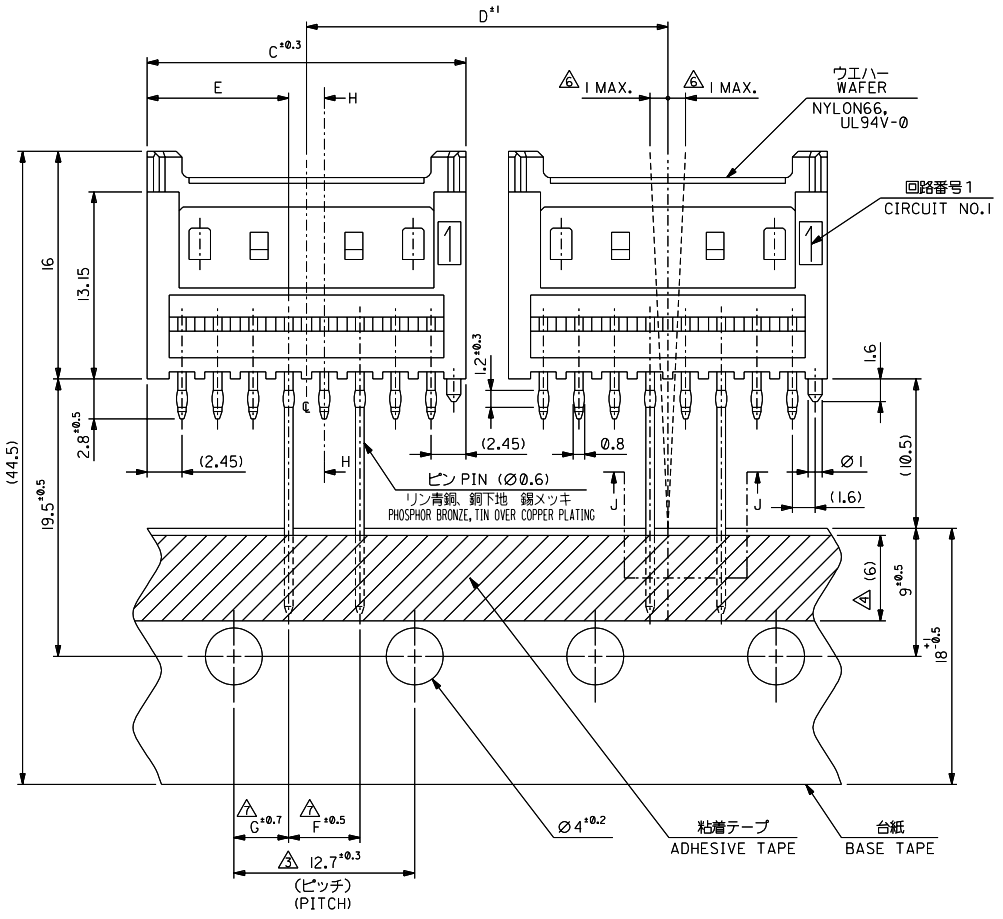


基板取付穴推奨寸法 (マウント面)
RECOMMENDED P.C. BOARD HOLE DIMENSION (t=1.6)
(MOUNTING SIDE) (SCALE 5:1)

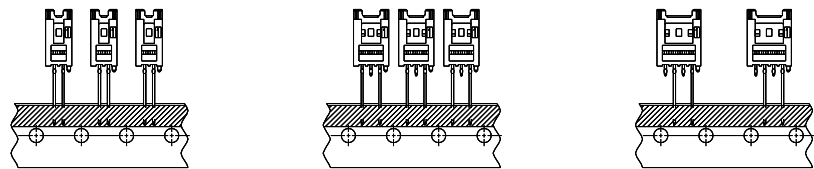


注記 NOTES

- △ 偶数極品に適用。
APPLIES ONLY TO EVEN NO. CKT. SIZES.
- 2. 嵌合相手: 51103 (2種及び3種は, 51136) シリーズ
MATES WITH 51103 (51136; APPLY FOR 2 AND 3 CKTS), SERIES.
- △ 累積ピッチの許容差は, 20ピッチで±1mmとする。
ACCUMULATED TOLERANCE IS TO BE ±1mm PER 20 PITCH.
- △ 粘着テープは台紙からはみ出さないこと。
THE ADHESIVE TAPE SHOULD NOT BE PROTRUDED FROM THE BASE TAPE.
- △ リード線の曲がりの許容差は1mm MAX. とする。
CAMBER OF THE LEADS: 1mm MAX.
- △ 測定位置は, コネクタの先端とする。
INCLINED POSITION FROM THE CENTER-LINE, MEASURING SHOULD BE DONE, USING THE TOP OF BASE TAPE AS DATUM.
- △ 測定位置は, 台紙の上端とし, リード線の中心線との間隔とする。
DIM. G AND DIM. F SHOULD BE MEASURED ON THE TOP OF BASE TAPE. DIMENSIONS ARE A SPACING BETWEEN THE CENTER-LINES.

400	3.85	5	9.95	25.4	22.4	20.7	17.5	53608-0890	8
	↑	↑	7.45	↑	19.9	18.2	15	↑	-0790
500			7.45		17.4	15.7	12.5		-0690
	↓	↓	4.95	↓	14.9	13.2	10	↓	-0590
900			4.95	25.4	12.4	10.7	7.5		-0490
	3.85	5	2.45	12.7	9.9	8.2	5	↓	-0390
	5.1	2.5	2.45	12.7	7.4	5.7	2.5	53608-0290	3
包装数量/箱 QTY/CARTON	G	F	E	D	C	B	A	MATERIAL NO.	極数 CKTS.

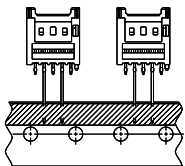
材料 MATERIAL		図中参照 SEE DRAWING		MOLEX-JAPAN CO.,LTD. 日本モレックス株式会社	
仕上げ FINISH		—		REVISE ONLY ON CAD SYSTEM	
適用電線範囲 WIRE RANGE		—		TITLE 名称	
被覆外径 INS. RANGE		—		2.5 WIRE TO BOARD CONN. WAFER ASS'Y RADIAL TAPING, -LEAD FREE-	
角度 ANGLE	3°	C	変更 REVISD	4/20/81	適用電線範囲 WIRE RANGE
30以上 OVER	+0.3	B	変更 REVISD	10/20/80	被覆外径 INS. RANGE
10以上 30 UNDER	+0.25	A	変更 REVISD	10/20/80	適用電線範囲 WIRE RANGE
10 UNDER	+0.2	0	新規作成 RELEASED	10/20/80	被覆外径 INS. RANGE
一般公差 GENERAL TOLERANCES		記号 LTR		DRAWN BY 99/8/30 S.KUNISHI	
		DR. DATE		CHK'D BY 99/8/30 M.FUKUSHIMA	
		REVISION RECORD		尺度 SCALE 4:1	



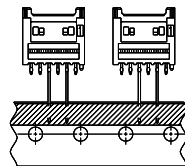
(2種)
(2 CKT.)

(3種)
(3 CKT.)

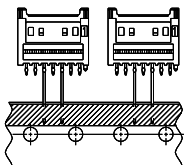
(4種)
(4 CKT.)



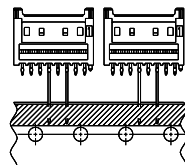
(5種)
(5 CKT.)



(6種)
(6 CKT.)

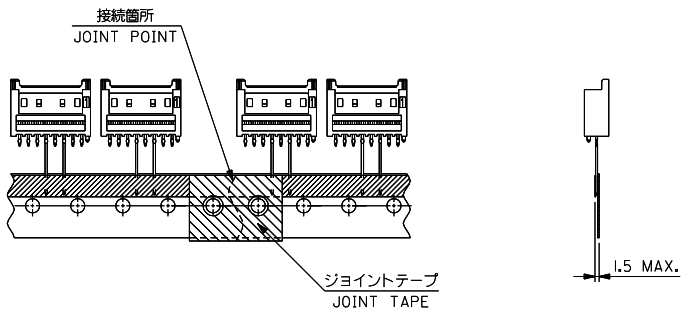


(7種)
(7 CKT.)

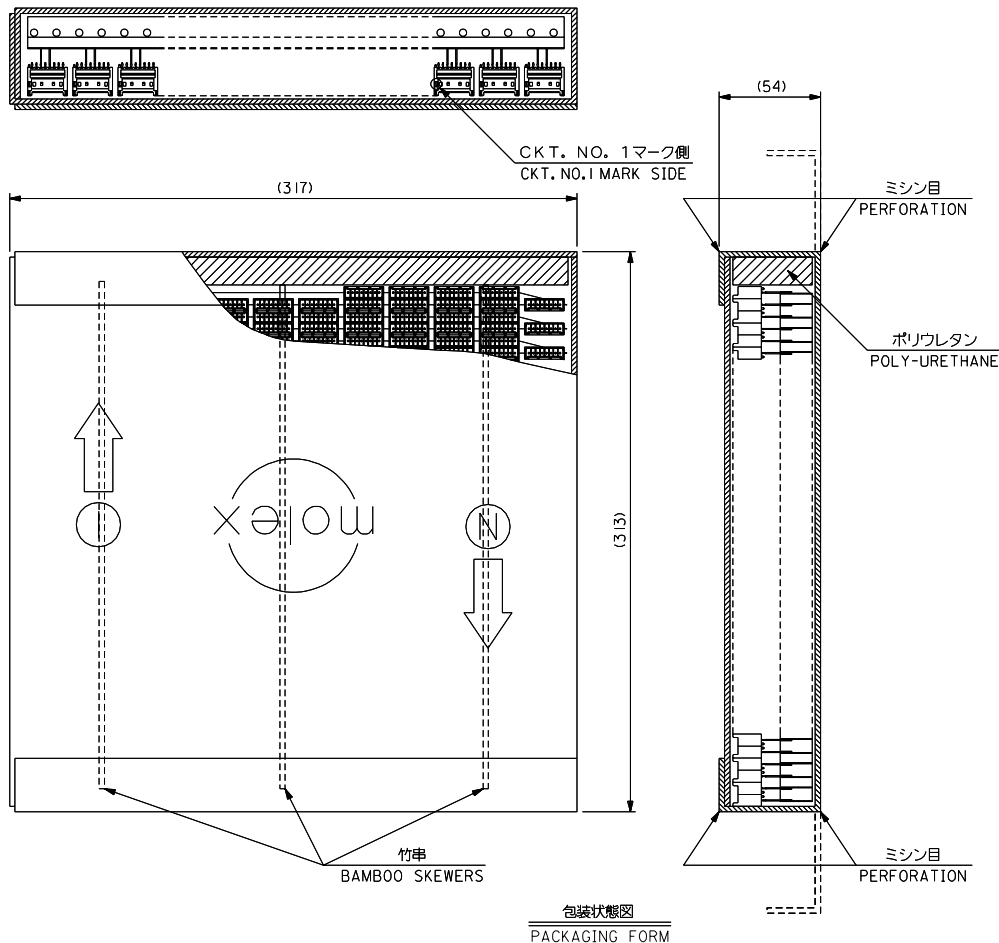


(8種)
(8 CKT.)

種数別テーピング状態図
CKT. TAPING FORM



台紙の継ぎ方
JOINT OF THE BASE TAPE



包装状態図
PACKAGING FORM

注記
NOTES

1. 包装形態はつづら折りで箱詰め。
RADIAL TAPE IS FOLDED AND PILED IN THE CARTON.
2. テーピングの両端には、5個以上の送り穴を設けること。
BOTH ENDS OF TAPING, MORE THAN 5 FEEDING HOLES SHOULD BE PROVIDED.
3. コマフタの欠落数は、D寸法 (SHEET 1 OF 2 参照) が12. 7の場合連続3個まで、25. 4の場合1個とする。(折り目ごとの1個抜きも含む)
ALLOWABLE NUMBERS OF CONSECUTIVE MISSING CONNECTORS :
FOR CONNECTORS WHERE D=12.7, =3 (REFER TO SHEET 1 OF 2)
FOR CONNECTORS WHERE D=25.4, =1
4. 台紙の継ぎ目のずれは、いかなる方向からとも±0. 3mm以内とする。
MISMATCHED JOINT OF THE BASE TAPE SHOULD BE KEPT WITHIN ±0.3mm IN EVERY DIRECTIONS.
5. 図中指示以外の項目は、日本工業規格 JIS C0805 * 電子部品のテーピング* を適用。
ITEMS UNLESS OTHERWISE SPECIFIED, JIS C0805 (TAPING OF ELECTRONIC COMPONENTS) SHOULD BE APPLIED.

材料 MATERIAL SHEET 1 OF 2 参照 REFER TO SHEET 1 OF 2		MOLDEX MOLEX-JAPAN CO.,LTD. 日本モレックス株式会社	
仕上げ FINISH		REVISE ONLY ON CAD SYSTEM	
適用電線範囲 WIRE RANGE		TITLE 名称 2.5 WIRE TO BOARD CONN. WAFER ASS'Y RADIAL TAPING. -LEAD FREE-	
角度 ANGLE	3°	C 変更 REVISED U00M-5311	14/01/98
30°以上 OVER	+0.3	B 変更 REVISED UC2000-0162	11/02/98
10°以下 UNDER	+0.25	A 変更 REVISED JC000152	09/07/98
10°未満 UNDER	+0.2	0 未承認 RELEASED (J50190)	06/11/00
公差 TOLERANCES		DRAWN BY 95/3/9 M.SETO	
一般公差 GENERAL TOLERANCES		CHK'D BY 99/8/30 S.KUNISHI	
記号 LTR		DR. 日付 DATE	
変更内容 REVISION RECORD		尺度 SCALE	
		M.FUKUSHIMA	